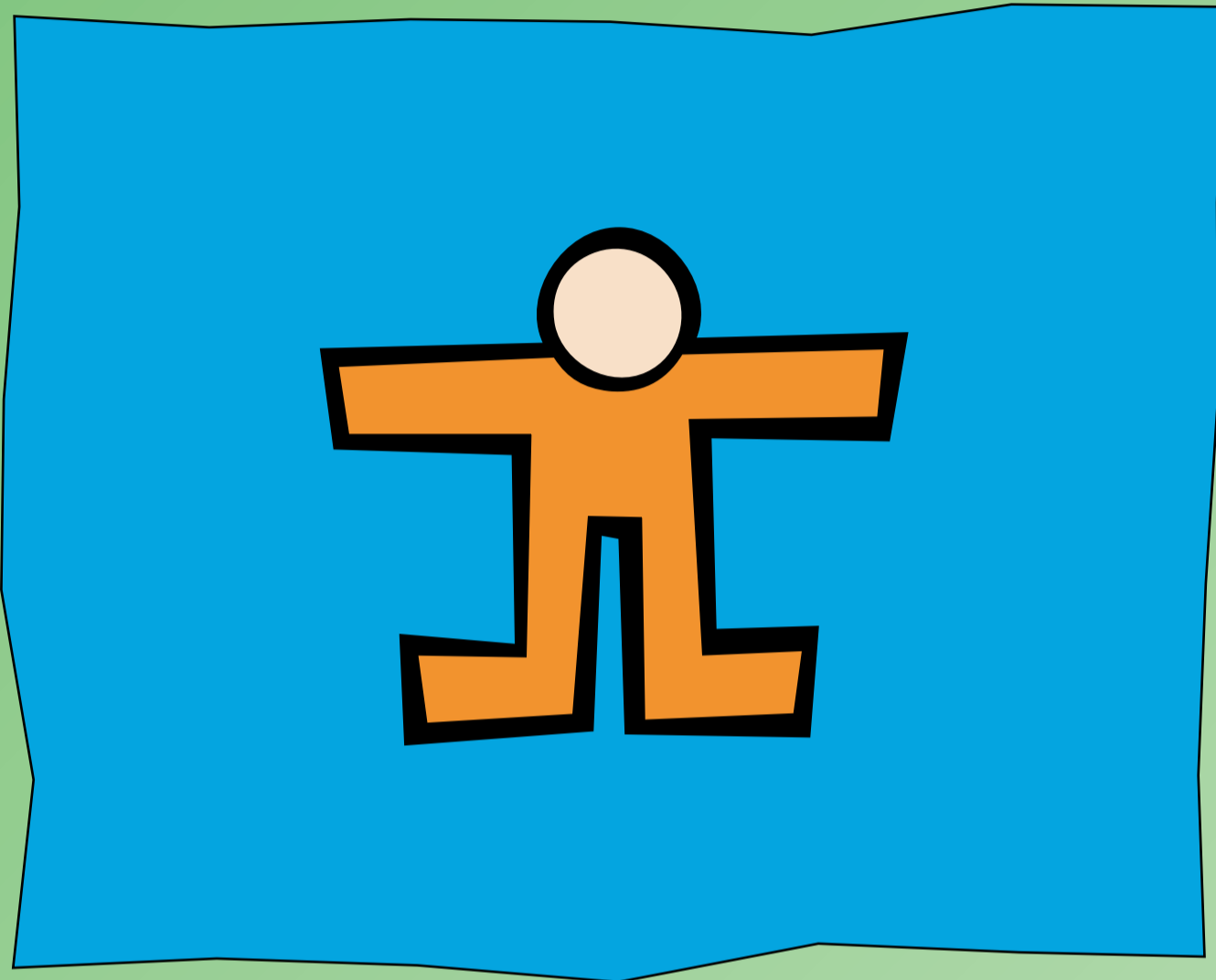
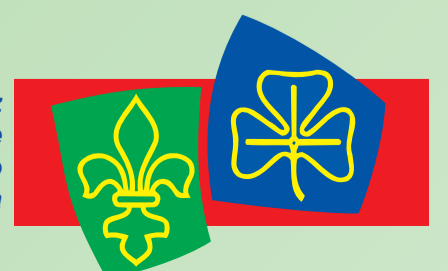


DIE BEZIEHUNG ZUR PERSÖNLICHKEIT

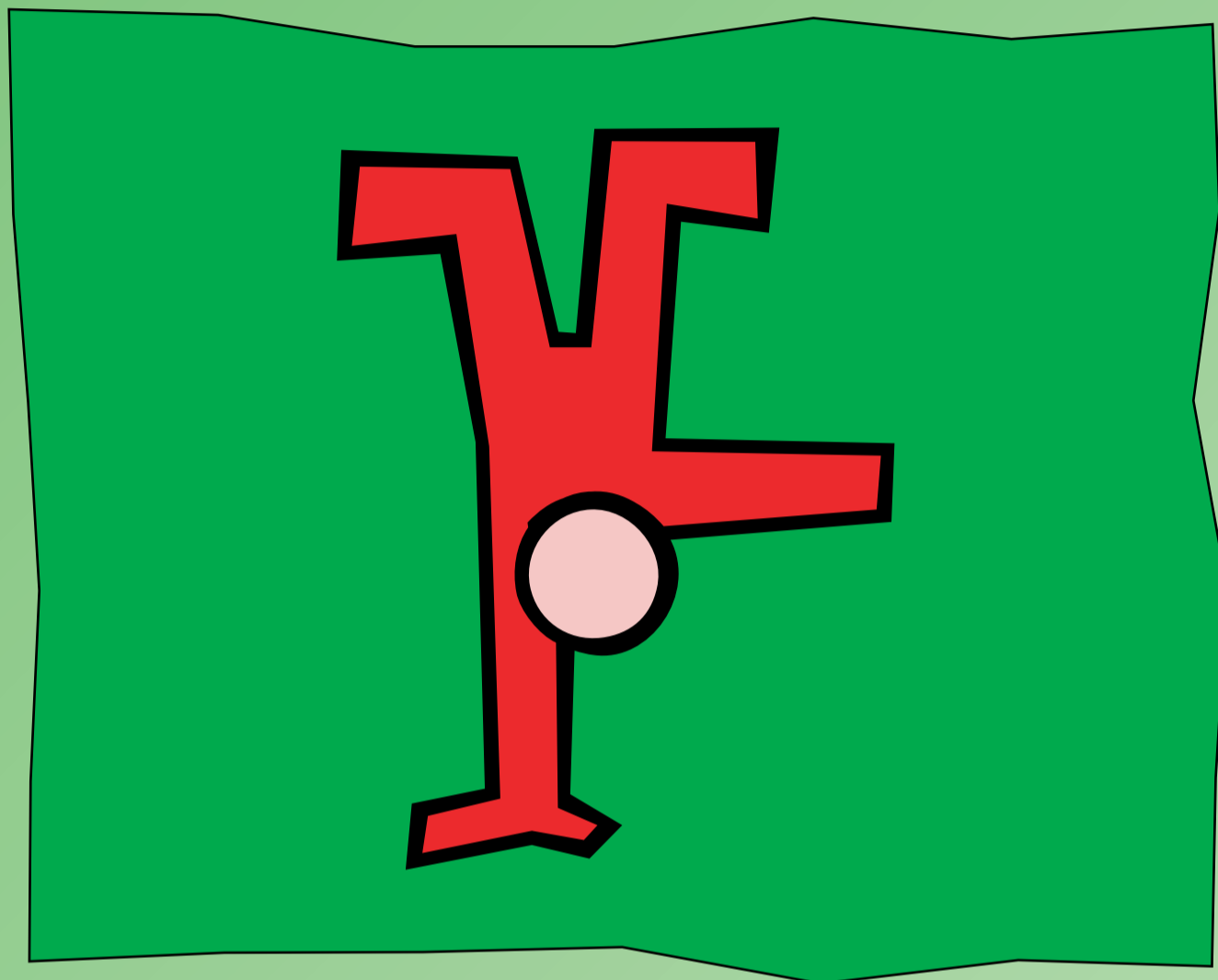


selbstbewusst und selbstkritisch sein

Wir gestalten unser Leben mit Freude und Optimismus. Dabei bilden wir uns eine eigene Meinung, übernehmen Verantwortung für uns selbst und gestalten unser Leben selbständig. Dennoch hinterfragen wir unsere Taten und Gedanken selbstkritisch. Wir nehmen Einfluss auf unsere Umgebung und gehen mit Selbstvertrauen auf andere zu. Die Pfadibewegung bestärkt uns darin, uns unserer Möglichkeiten bewusst zu werden, sie zu entwickeln und auf sie zu vertrauen. Dazu gehört auch, dass wir unsere Grenzen kennen und sie akzeptieren lernen. Dies fördert ein gesundes Selbstbewusstsein, das es uns erlaubt, dem Leben mit all seinen Geheimnissen zu begegnen.

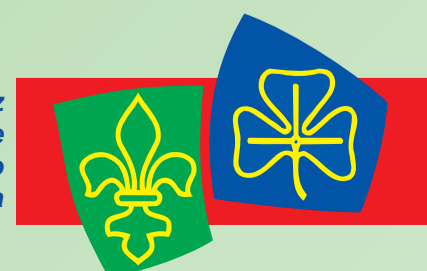


DIE BEZIEHUNG ZUM KÖRPER

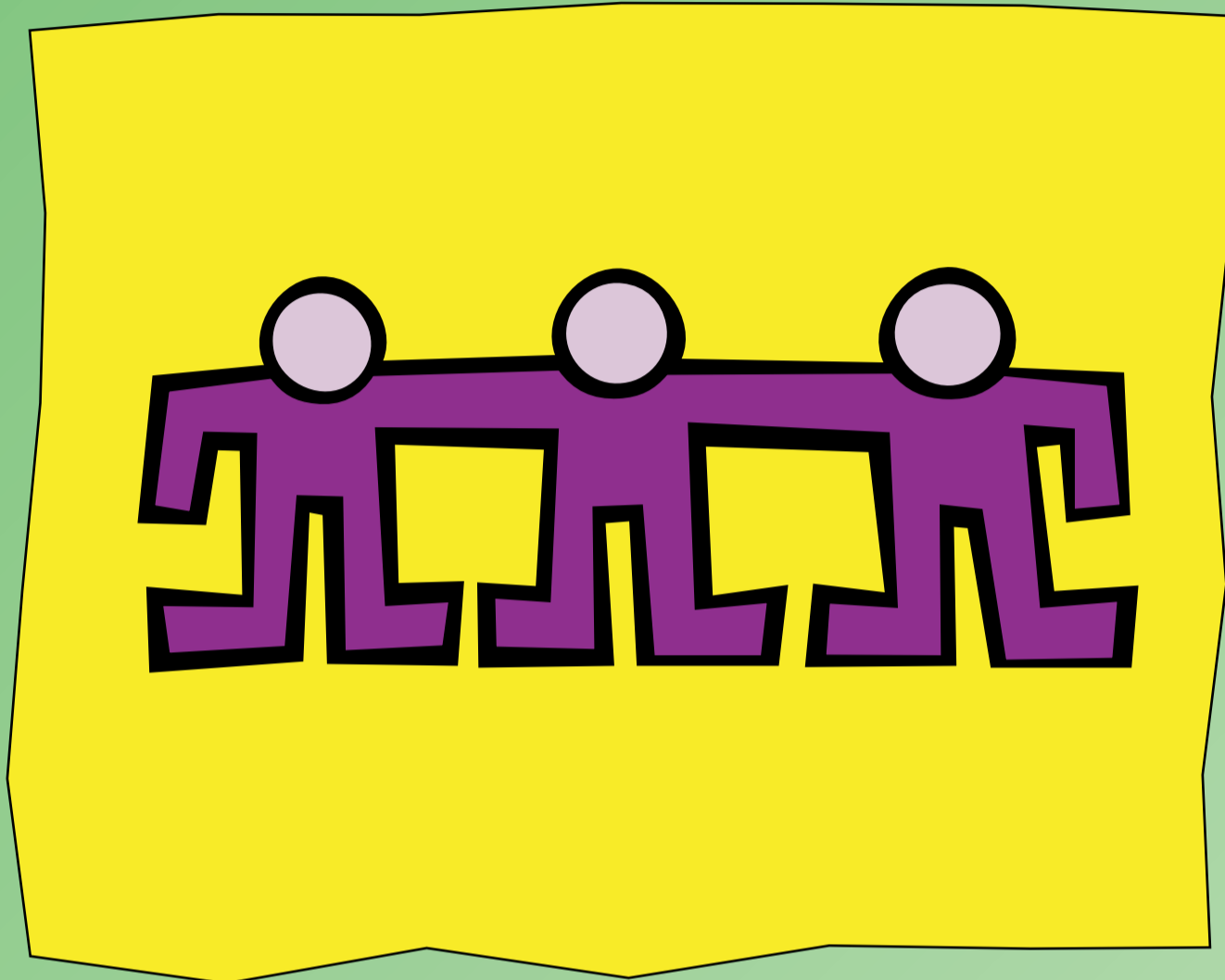


sich annehmen und sich ausdrücken

Wir schätzen unseren Körper und unsere Gefühle. In einem geschützten Rahmen lernen wir unsere körperlichen und emotionalen Bedürfnisse, Möglichkeiten und Grenzen kennen und mit ihnen umzugehen. Wir spornen uns zu Bewegung und Leistung an und fördern unsere handwerklichen Fähigkeiten durch praktisches Lernen. Dabei achten wir auf unseren Körper und unsere Gefühle und begegnen anderen Menschen mit der gleichen Rücksicht.



DIE BEZIEHUNG ZU DEN MITMENSCHEN

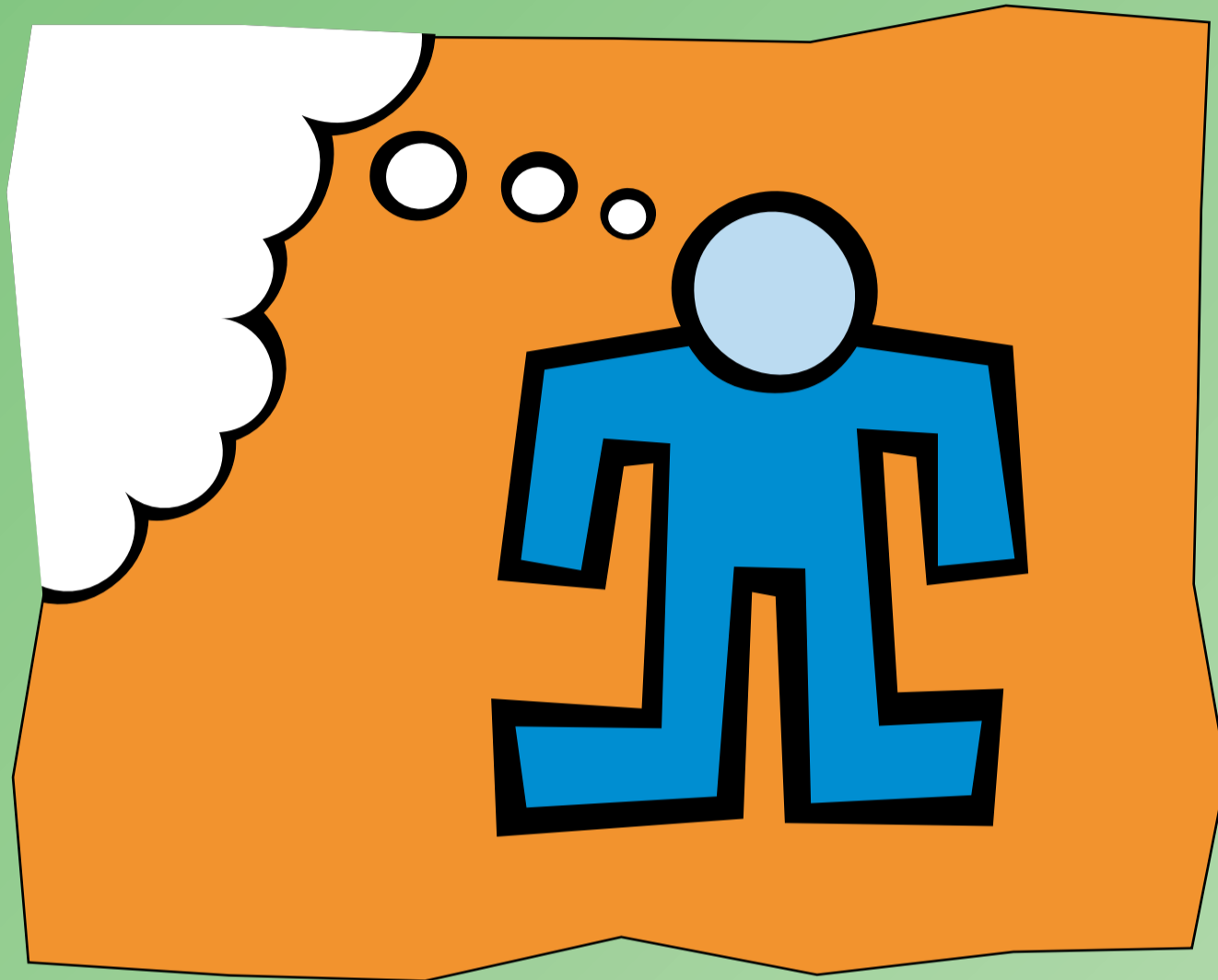


anderen begegnen und sie respektieren

Gemeinschaften von der Kleingruppe bis zur internationalen Völkergemeinschaft sind uns wichtig. Wir sind Teil von Gemeinschaften, die wir aktiv gestalten. Dabei lernen wir zu teilen, offen auf Aussenstehende zuzugehen und sie zu respektieren. Wert legen wir auch auf die Fähigkeit zu solidarischer Partnerschaft und Zusammenarbeit. Im gleichen Sinn lernen wir Verantwortung zu tragen, in der Gruppe Entscheidungen zu fällen und diese zu akzeptieren.

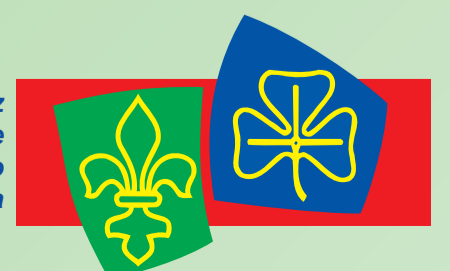


DIE BEZIEHUNG ZUR WELT

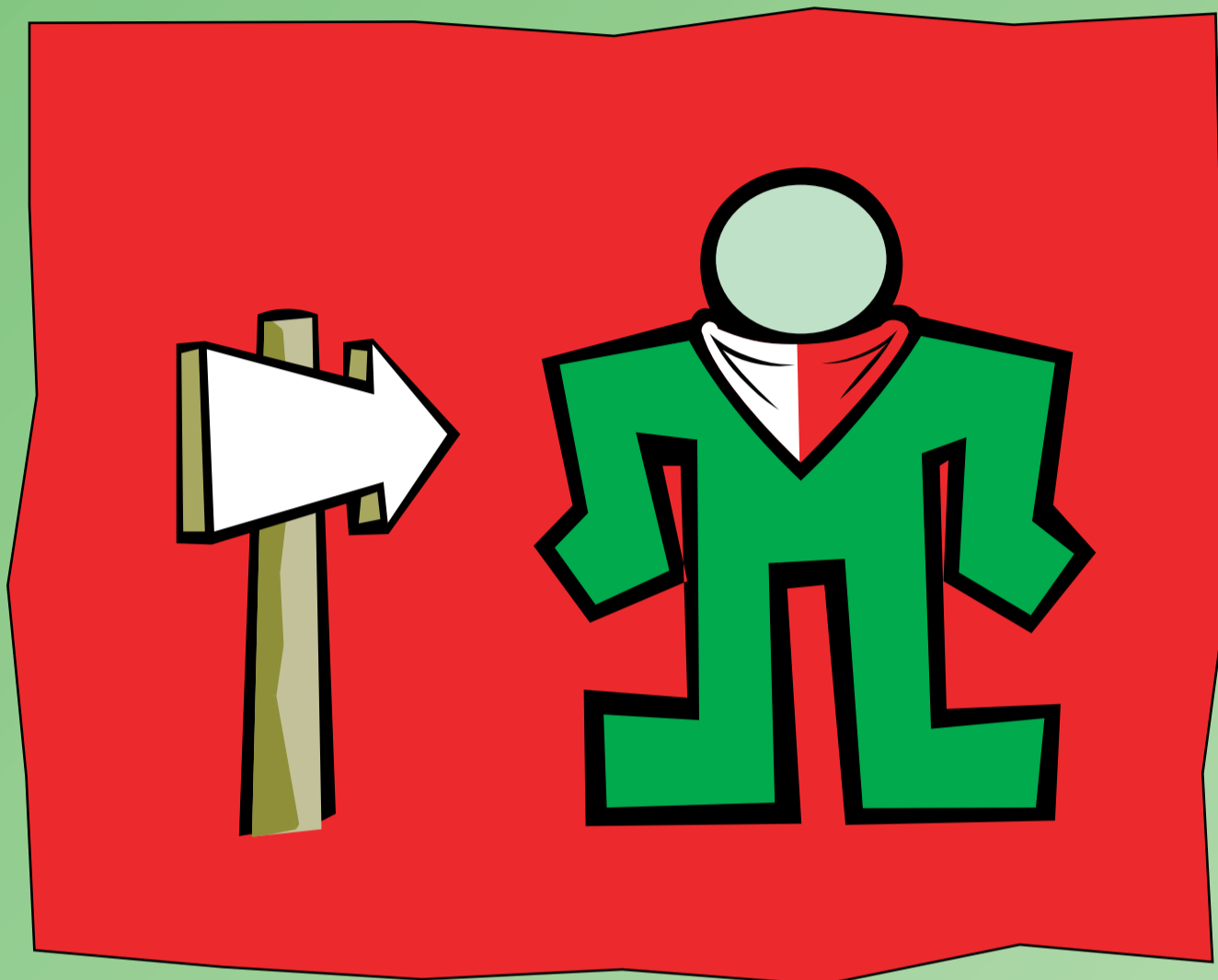


kreativ sein und umweltbewusst handeln

Wir entdecken die Welt mitsamt ihren Schönheiten und Geheimnissen und erfreuen uns daran. Der Schutz von Natur und Umwelt ist uns dabei ein ebenso wichtiges Anliegen wie der respektvolle Umgang mit den Ressourcen der Erde. Wir leben mit einfachen Mitteln, die wir kreativ einsetzen. Wir haben den Mut, Neues zu schaffen und gestalten die Welt mit Freude und Fantasie.

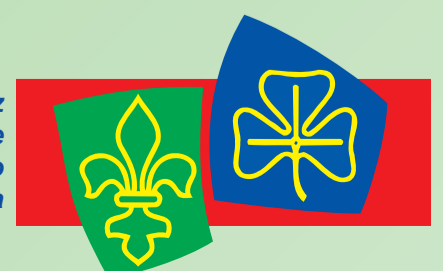


DIE BEZIEHUNG ZU GOTT/ SPIRITUELLE BEZIEHUNG

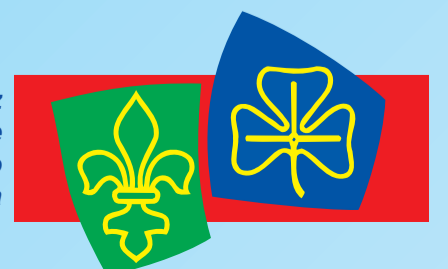
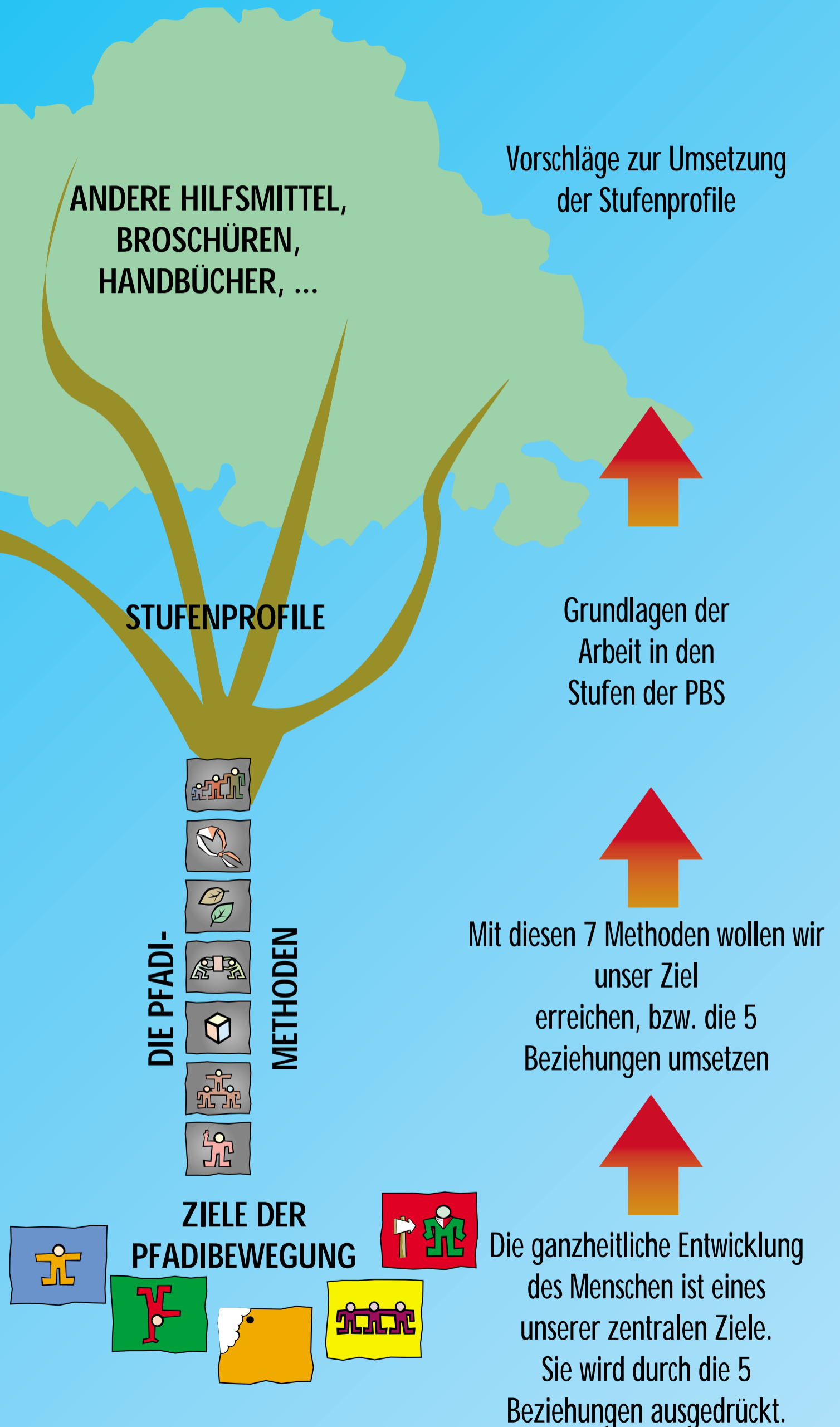


offen sein und nachdenken

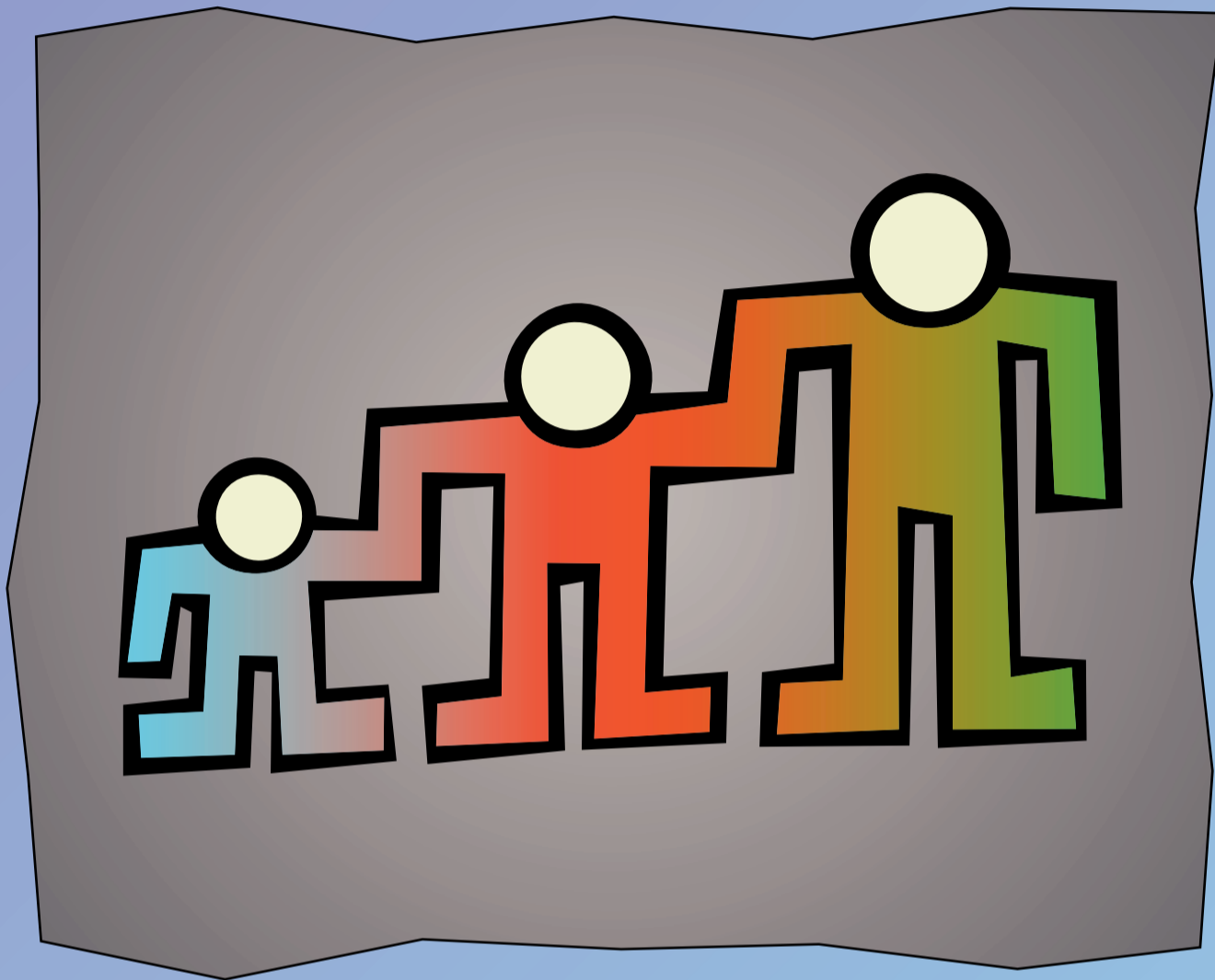
Die Pfadi bietet uns ein spirituelles und moralisches Wertsystem, welches uns dabei unterstützt, unserem Leben eine Richtung zu geben. Es regt uns dazu an, über unsere eigenen Werte nachzudenken und sie, auf Grund der individuellen Lebenserfahrungen, zu hinterfragen. Für viele wird darin Gott erfahrbar. Wir respektieren die vielfältigen Formen, wie Menschen persönlich oder gemeinsam suchen, fragen und darauf antworten. Auf der Grundlage dieser Überlegungen suchen wir nach Werten, die unserem Leben einen Sinn geben.



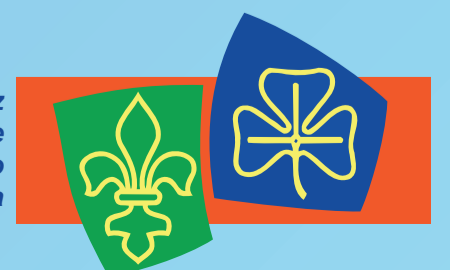
PFADI-GRUNDLAGEN



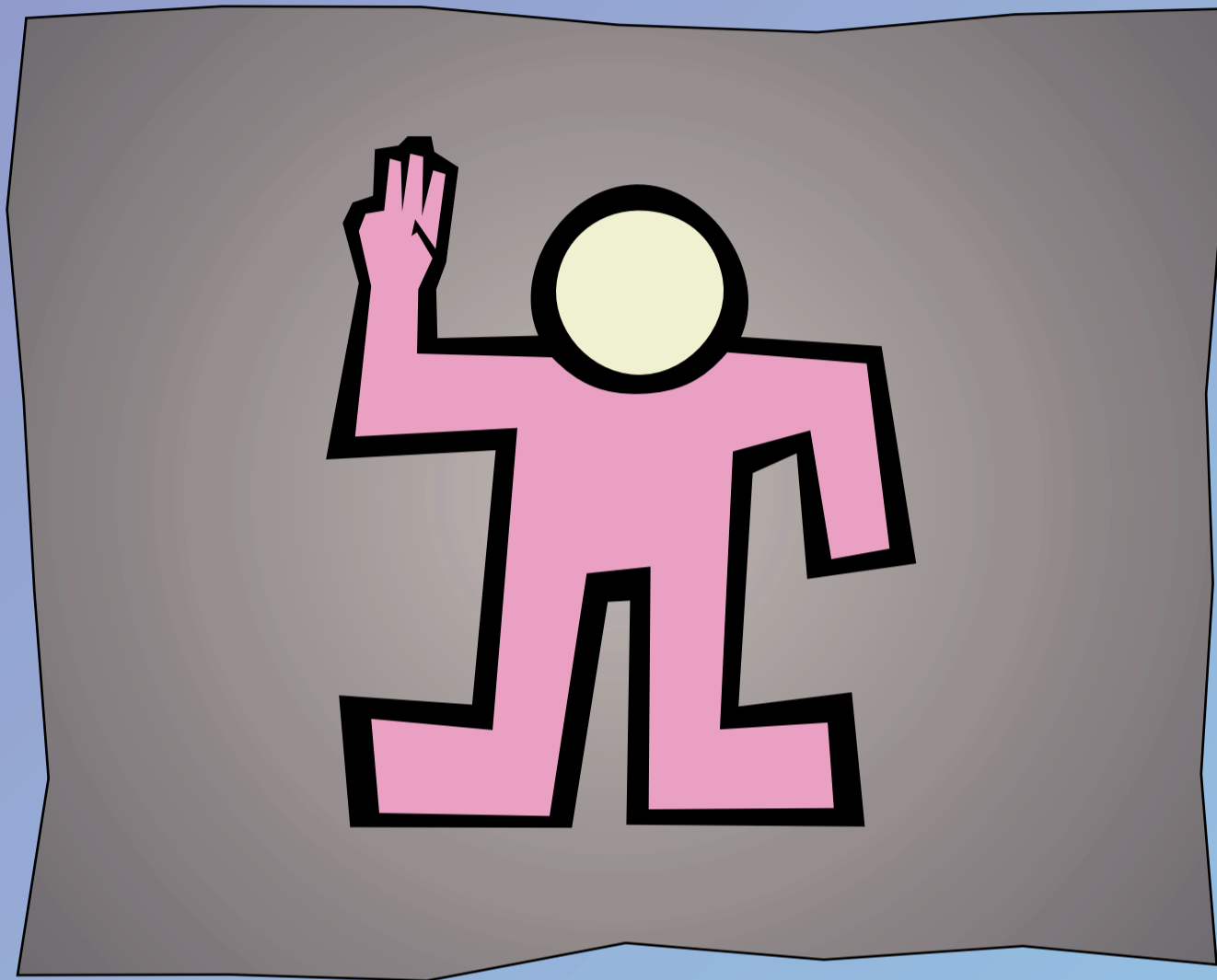
PERSÖNLICHEN FORTSCHRITT FÖRDERN



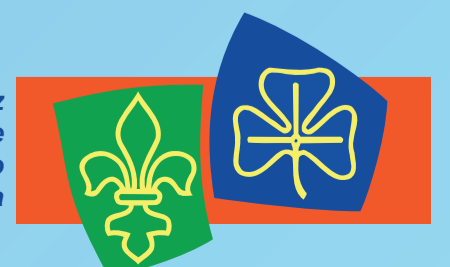
Auf ihrem Weg übernehmen Kinder, Jugendliche und junge Erwachsene Verantwortung, erwerben Fähigkeiten und setzen sich mit Werten auseinander. Sie stecken sich immer wieder neue Ziele und suchen nach Möglichkeiten diese zu erreichen. Da die persönliche Leistung des Einzelnen auch in der Gruppe anerkannt wird, spornt sie alle zu weiteren Schritten an.



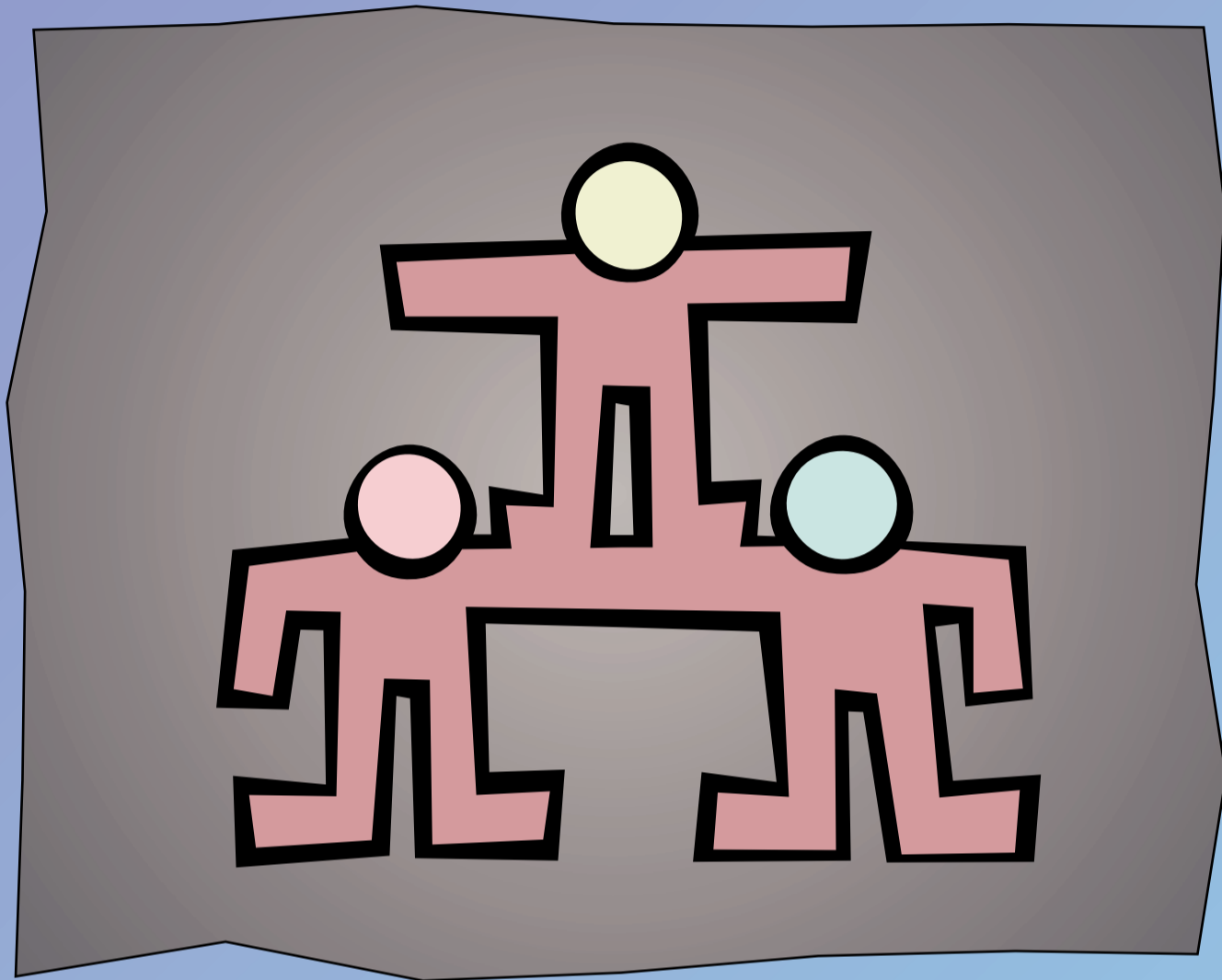
GESETZ UND VERSPRECHEN



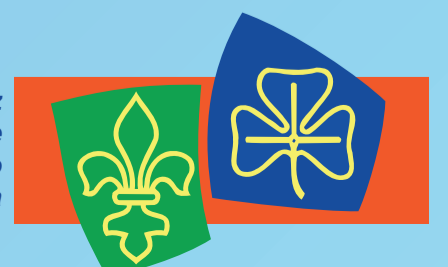
Gesetz und Versprechen sind Spielregeln für das Zusammenleben. Sie beruhen auf den Zielen der Pfadibewegung. Sie zeichnen eine Leitlinie für das Leben weit über die Pfadizeit hinaus. Mit dem Versprechen verpflichten sich die Mitglieder freiwillig, die Werte des Gesetzes zu respektieren, über welche sie schon nachgedacht und diskutiert haben. Der Wahlspruch ruft dazu auf, sich für die Pfadi einzusetzen.



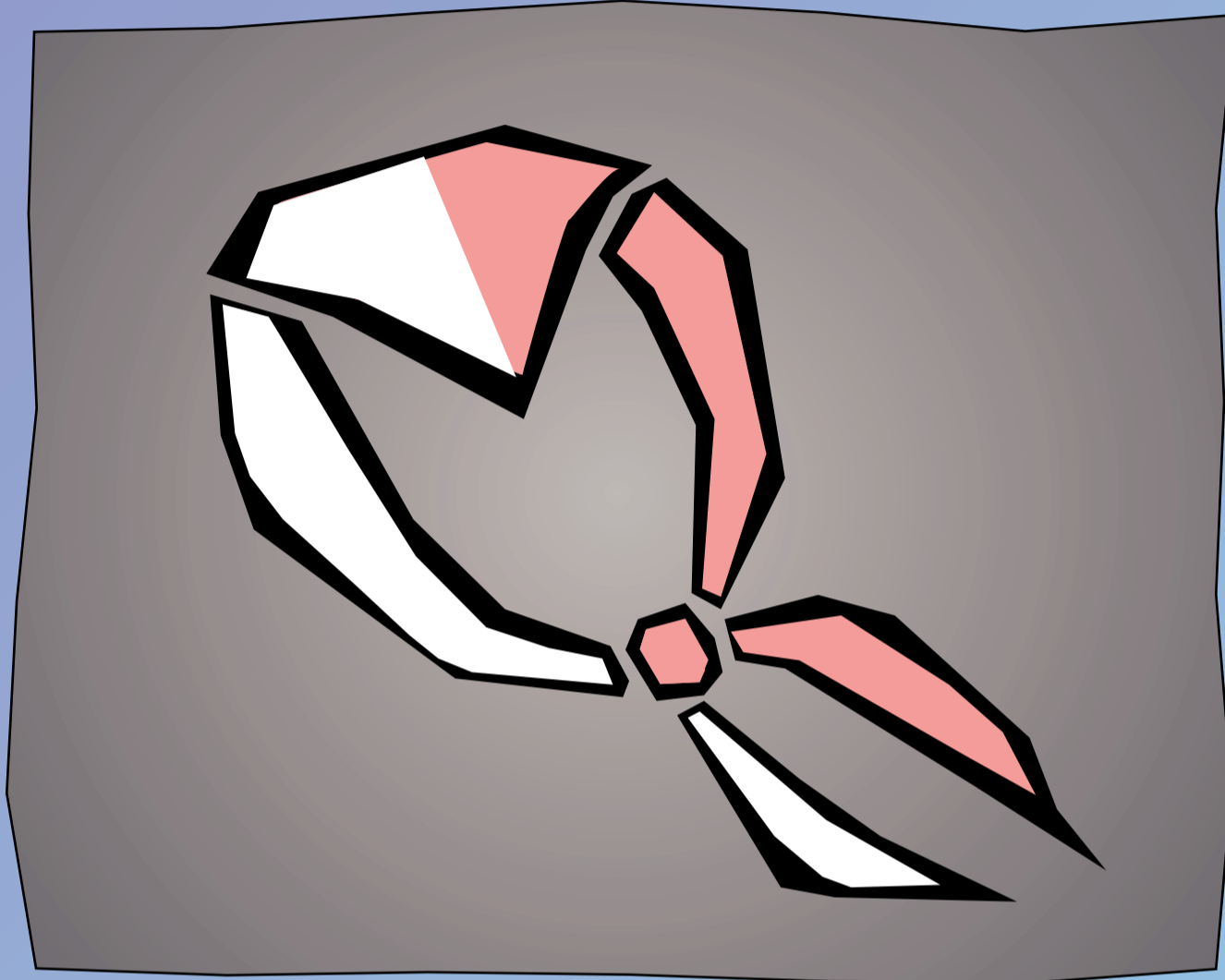
LEBEN IN DER GRUPPE



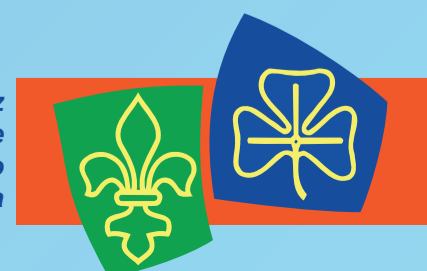
Auf allen Stufen lernen die jungen Menschen, in der kleinen Gruppe miteinander zu leben sowie eine aktive Rolle und Verantwortung zu übernehmen. Nach dem Grundsatz «Junge führen Junge» nehmen sie schon früh Leitungsaufgaben wahr. Die kleine Gruppe bereitet sie darauf vor, sich in anderen und grösseren Gemeinschaften sicher zu bewegen und einzusetzen. Das Leben in verschiedenen Gruppen fördert die Toleranz und die Offenheit gegenüber anderen.



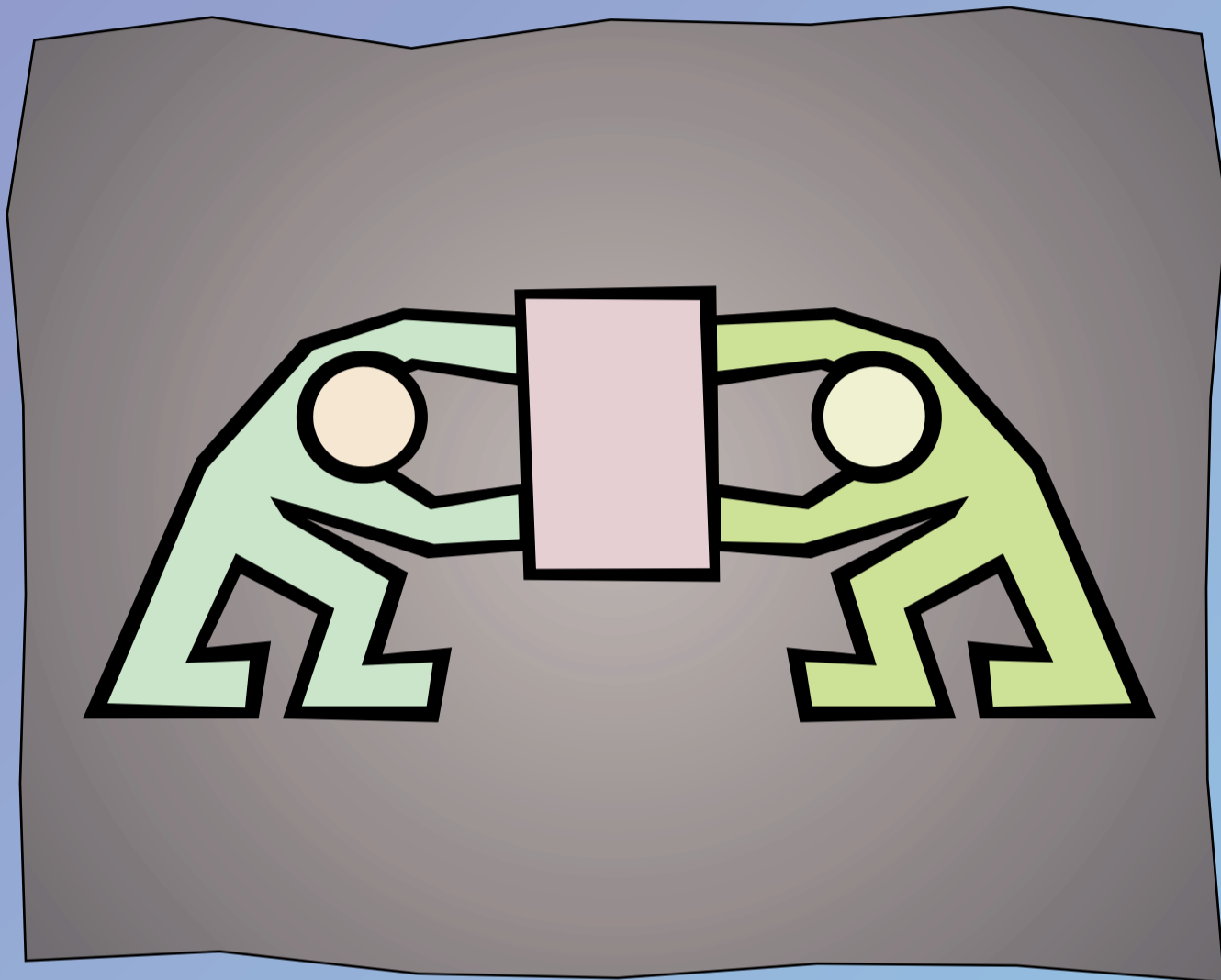
RITUALE UND TRADITIONEN



Das Leben in der Gruppe und der Fortschritt jedes Einzelnen in der Pfadi ist gekennzeichnet durch Rituale, welche die wichtigen Entwicklungsschritte der Kinder und Jugendlichen begleiten und bewusst machen. Diese Rituale unterstreichen die Wichtigkeit und den Sinn der gemeinsamen Aktivitäten. Die weitergehenden Traditionen stärken den Gruppengeist. Sie müssen für alle verständlich sein und darum immer wieder in Frage gestellt werden.



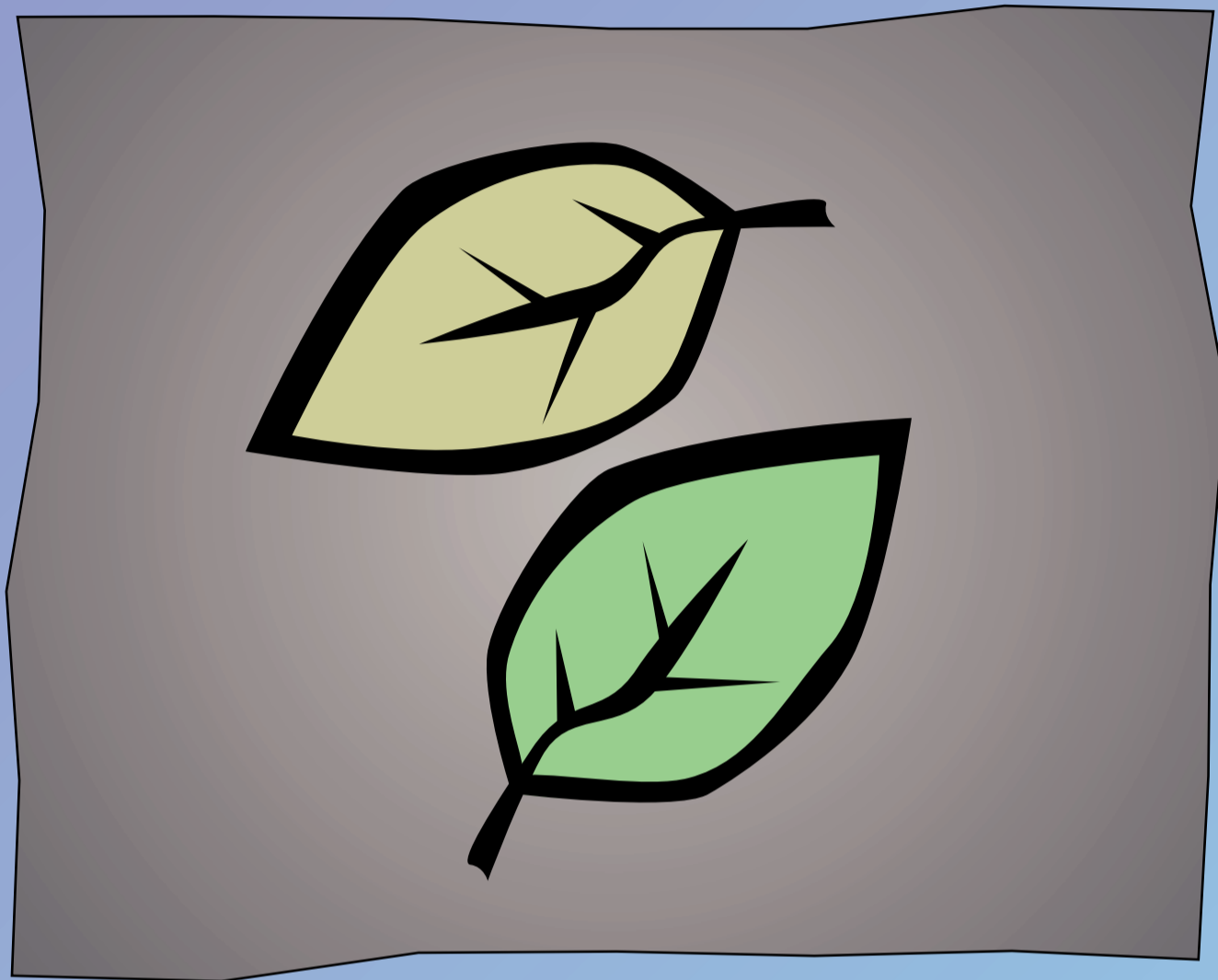
MITBESTIMMEN UND VERANTWORTUNG TRAGEN



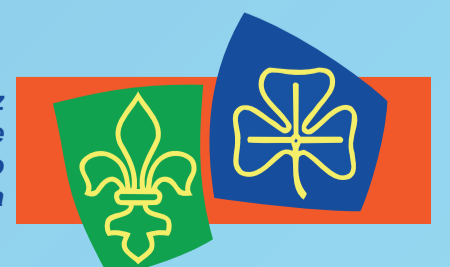
Die Aktivitäten stützen sich auf die Bedürfnisse der Pfadi ab. Von der Planung bis zur Auswertung werden die Aktivitäten auf jeder Stufe auf eine demokratische und mitbestimmende Art erarbeitet. Nach dem Grundsatz «learning by doing» gestalten die Pfadi ihre Aktivitäten selbst. Dabei ist der Weg gleich wichtig wie das Resultat. Dieser Prozess wird unter verschiedenen Begriffen auf allen Stufen angewendet. Dabei können auch Aktivitäten durchgeführt werden, welche der Allgemeinheit oder Benachteiligten dienen, kurz: Dienste an der Öffentlichkeit.



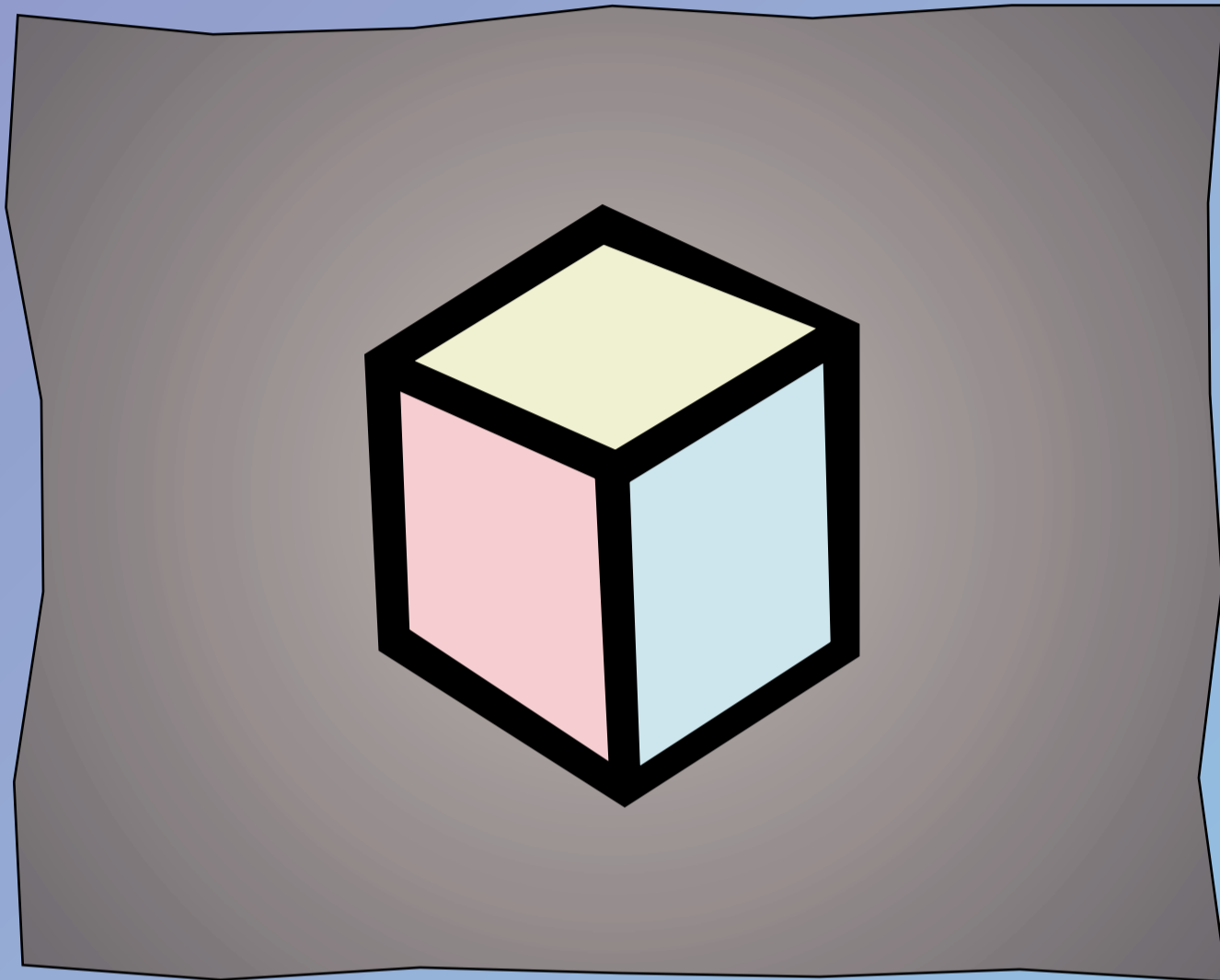
DRAUSSEN LEBEN



Die Pfadiaktivitäten finden zu einem grossen Teil im Freien statt. Durch die Nähe zur Natur wächst das Verständnis und das Engagement der Kinder und Jugendlichen für den Schutz von Natur und Umwelt. Im Lager bietet sich die Natur als Lebensraum an. Draussen entdecken und erforschen die Kinder, Jugendlichen und jungen Erwachsenen Neues und Fremdes mit Interesse.



SPIELEN



Das Spiel nimmt einen zentralen Platz innerhalb der Pfadiaktivitäten ein. Es wird zur Förderung von Kenntnissen und Fertigkeiten eingesetzt und ist dabei sowohl sportliche wie gemeinschaftliche Aktivität. Durch die Einkleidung in eine Thema oder Motto wird zudem die Fantasie und die Kreativität gefördert.

