



Wichtige Infos über die Pfadi Zollikon

Liebe Eltern

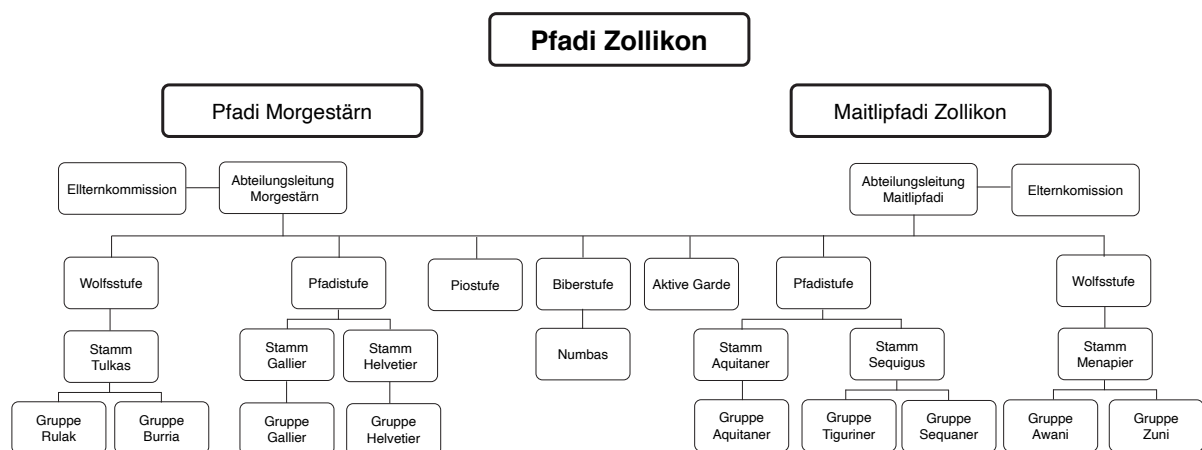
Es freut uns, dass sich Ihr Kind für die Pfadi interessiert. Auf der folgenden Seite sind alle wichtigen Infos über die Pfadi aufgelistet. Sollten trotzdem noch Fragen ungeklärt sein, können Sie sich ungeniert unter info@pfadizollikon.ch melden oder auf unserer Webseite www.pfadizollikon.ch weiter informieren. Dort finden Sie auch Impressionen vergangener Lager und anderer Aktivitäten.

Die Pfadi

Die Pfadi ist die grösste Jugendorganisation der Welt und zählt weltweit über 40 Millionen Mitglieder aus fast allen Ländern. 1907 organisierte Lord Baden-Powell das erste Pfadilager und legte somit den Grundstein für die Pfadibewegung. Das Ziel der Pfadi besteht in der Förderung und der Entwicklung junger Menschen, sowie zusammen mit Freunden in der Natur Spass und Abenteuer zu erleben.

Die Pfadi Zollikon

In Zollikon gibt es zwei Pfadiabteilungen, welche je einen eigenständigen Verein bilden: Die Pfadi Morgestärn für die Jungs und die Maitlipfadi Zollikon für die Mädchen. Zusammen ergeben beide Abteilungen die Pfadi Zollikon. Einige Aktivitäten, Lager und Gruppen haben die beiden Abteilungen gemeinsam.



In der Pfadi Zollikon steht der Spass und die Freundschaft im Vordergrund. Jeden Samstagnachmittag treffen wir uns in Zollikon auf der Allmend, um gemeinsam tolle Aktivitäten in der Natur zu erleben. Für den Austausch mit gleichaltrigen, werden die Kinder in vier Altersstufen eingeteilt. Kinder im Alter von 4-5 sind bei den Numbas, Kinder im Alter von 6-9 in der Wolfsstufe, Kinder im Alter von 9-12 in der Pfadistufe und Jugendliche im Alter von 12-14 in der Plostufe.

Neben den Pfadiaktivitäten gibt es auch Pfadilager. Jedes Jahr gibt es mindestens drei Lager: Ein Pfingstlager, ein Chlauslager und abwechslungsweise ein Herbst- oder ein Sommerlager.

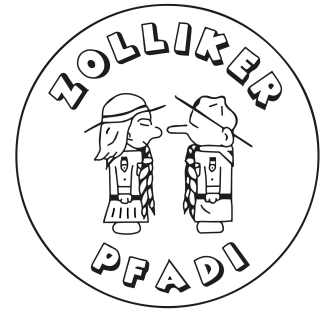
Für alle Pfadi-Neulinge

Wenn du neu in der Pfadi bist, sind dies die wichtigsten Punkte, welche du beachten solltest. Bei weiteren Fragen kannst du dich jederzeit an uns wenden.

- Der Start der Pfadiaktivität, genannt Antreten, findet jeweils um 14:15 Uhr auf der Zolliker Allmend beim Antreteplatz statt. Das Abtreten ist um 17:00 Uhr beim Fohrbachparkplatz auf der Allmend.
- Falls es Abweichungen vom normalen Antreten gibt, werden diese von der Gruppenleitung per Mail bekannt gegeben.
- Als kleine Verpflegung während den Pfadiaktivitäten, gibt es jeweils einen Zvieri, der von den Pfadileitern organisiert wird.
- Wir behalten uns vor, Fotos von Pfadiaktivitäten und Lagern auf unserer Website oder unserem Instagramaccount zu publizieren.
- Um unsere Fixkosten zu decken, wird ein Jahresbeitrag von 100 CHF erhoben. Sollten bezüglich der Bezahlung Probleme auftreten, können Sie sich jederzeit bei uns melden. Die Leitenden erhalten keine Bezahlung, die Pfadi basiert auf Freiwilligenarbeit
- Für einen Überblick auf das gesamte Pfadijahr lohnt sich ein Blick auf unser Jahresprogramm. Dieses findet man neben vielen anderen interessanten Dingen auf unserer Website www.pfadizollikon.ch. Hier findet man auf der jeweiligen Stammseite auch Informationen zur aktuellen Pfadiaktivität.
- In der Pfadi gibt es keine Anwesenheitspflicht. Trotzdem freuen wir uns über regelmässiges Erscheinen. Sollte jemand einmal verhindert sein, ist es wichtig, sich beim jeweiligen Gruppenleiter rechtzeitig abzumelden.
- Grundsätzlich findet der Elternkontakt per Mail statt. Sollte ein Problem auftauchen, kann man sich entweder bei der entsprechenden Leitperson oder bei der Abteilungsleitung unter info@pfadizollikon.ch melden.
- In der Pfadi ist uns ein freundlicher und respektvoller Umgang wichtig.

Anmeldung

Pfadi Zollikon



Die Anmeldung nach dem Ausfüllen bitte schnellstmöglich am Antreten einer Leitperson geben oder per E-Mail an info@pfadizollikon.ch senden.

Personendaten des Mitglieds

Vorname, Name: _____

Geschlecht: m w

Strasse, Nr.: _____

PLZ, Ort: _____

Geburtsdatum: _____

Klasse: _____

AHV Nr.: _____

Einteilung

Numbas (4-5)

Menapier (Maitli 6-9)

Tulkas (Jungs 6-9)

Pfadistufe Maitli (9-12)

Pfadistufe Jungs (9-12)

Gruppe:

Kontaktdaten gesetzliche Vertreter

Name Mutter: _____

Name Vater: _____

Strasse, Nr.: _____

Telefon Mutter: _____

Telefon Vater: _____

E-Mail-Adresse (für Elternkontakt):

Der oder die Unterzeichnende gibt seine Einwilligung zum Eintritt seines Kindes in die Pfadi Morgenstern oder in die Maitlipfadi Zollikon. Auch wird eingewilligt den Jahresbeitrag von CHF 100.- zu bezahlen. Der Austritt kann jederzeit erfolgen, der Jahresbeitrag muss auch bei Austritt vollumfänglich bezahlt werden. Wir behalten uns vor, Fotos von Pfadiaktivitäten und Lagern auf unserer Website oder unserem Instagramaccount zu publizieren.

Der oder die Unterzeichnende bestätigt, dass ich die Datenschutzerklärung gelesen habe und mit der Bearbeitung meiner Daten, gemäss dieser einverstanden bin <https://dse-de.scouts.ch>

Ort, Datum und Unterschrift
